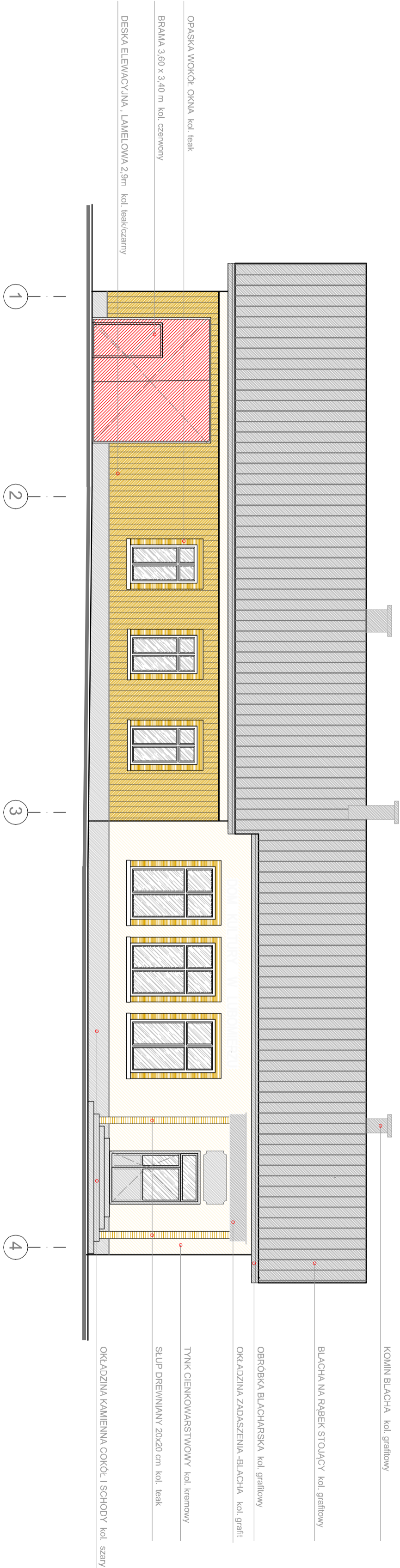


ELEWACJA
POŁUDNIOWA
skala 1:100



INWESTOR:	URZĄD GMINY ŁAPANÓW
OBIEKT:	ŚWIELICA WIEJSKA LUBOMIERZ
LOKALIZACJA:	działka nr: 308/1, 308/2 m. Lubomierz gm. Łapanów
BRANŻA:	ARCHITEKTURA-INWENTARYZACJA
TEMA:	ELEWACJA POŁUDNIOWA
OPRACOWAŁ:	DATA:

DOP. INŻ. TOMASZ FERENC
spec. konstr.-budowl. bez ograniczeń
32-733 TRZCIANA 424
NR UPB. MAP/010/WBKb/17

LUTY
2025r
SKALA:
1 : 100
NR RYS.:
A 1

BIURO PROJEKTÓW, ARCHITOM,
LUDIA FERENC, 32-733 TRZCIANA 424
Tel. 653 024 814

Projekt wykonano w programie ZWCAD 2024